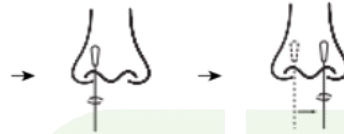


Probennahme:

Nasen-Probe



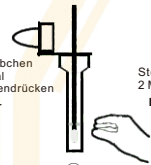
Behandlung der Probe:

Den Dichtungsfilm abreißen und den Probentupfer einlegen



①

Wattestäbchen 10-15 Mal zusammendrücken



②

Stehen für 2 Minuten



③

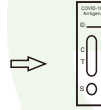
Tropferspitze auf das Probenröhrchen stecken



④

Vorbereitung

Öffnen Sie das Testkit erst, wenn es Raumtemperatur erreicht hat. Gebrauch sofort nach dem Öffnen des Beutels



⑤

3 Tropfen (etwa 100 µl) der Probe zugeben



⑥

Lesen Sie das Ergebnis

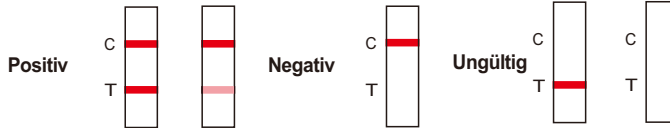


15 Minuten

⑦

HINWEIS: Das Hinzufügen von zu viel oder zu wenig der Probe oder des Verdünnungsmittels führt zu ungenauen Ergebnissen.

Interpretation der Ergebnisse



*Bitte lesen Sie die Packungsbeilagen für eine vollständige Anleitung. Wenn diejenigen, die diesen Test durchführen, die beiliegenden Anweisungen nicht vollständig und genau befolgen, kann der Hersteller und der Händler nicht für daraus resultierende Fehler haftbar gemacht werden..

